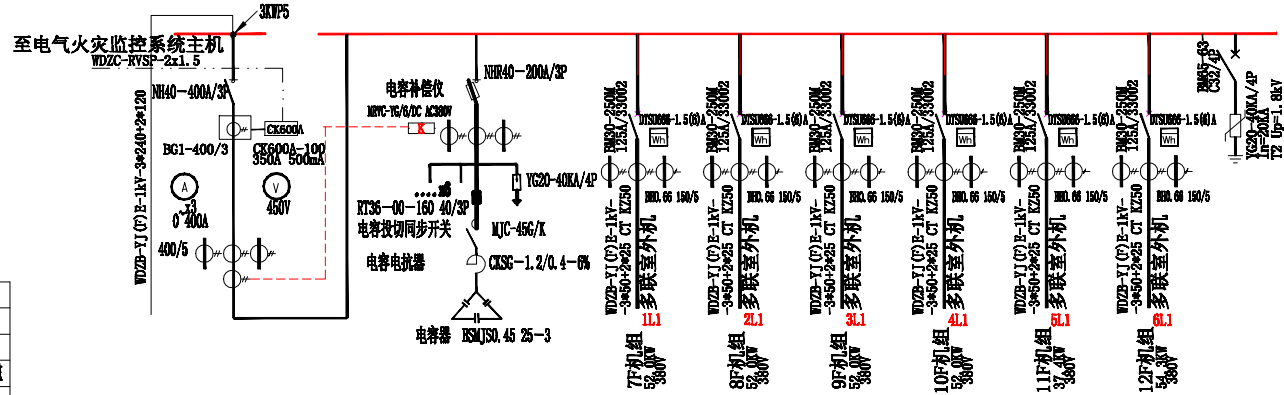


室外空调配电变更示意图 1:100

**电气设计说明:**

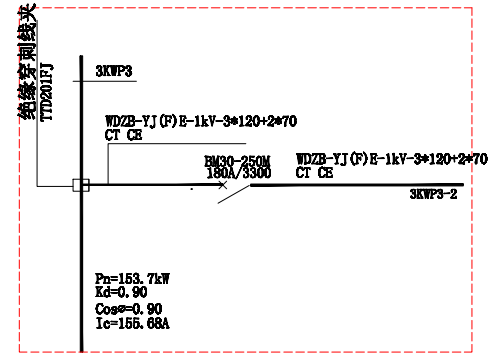
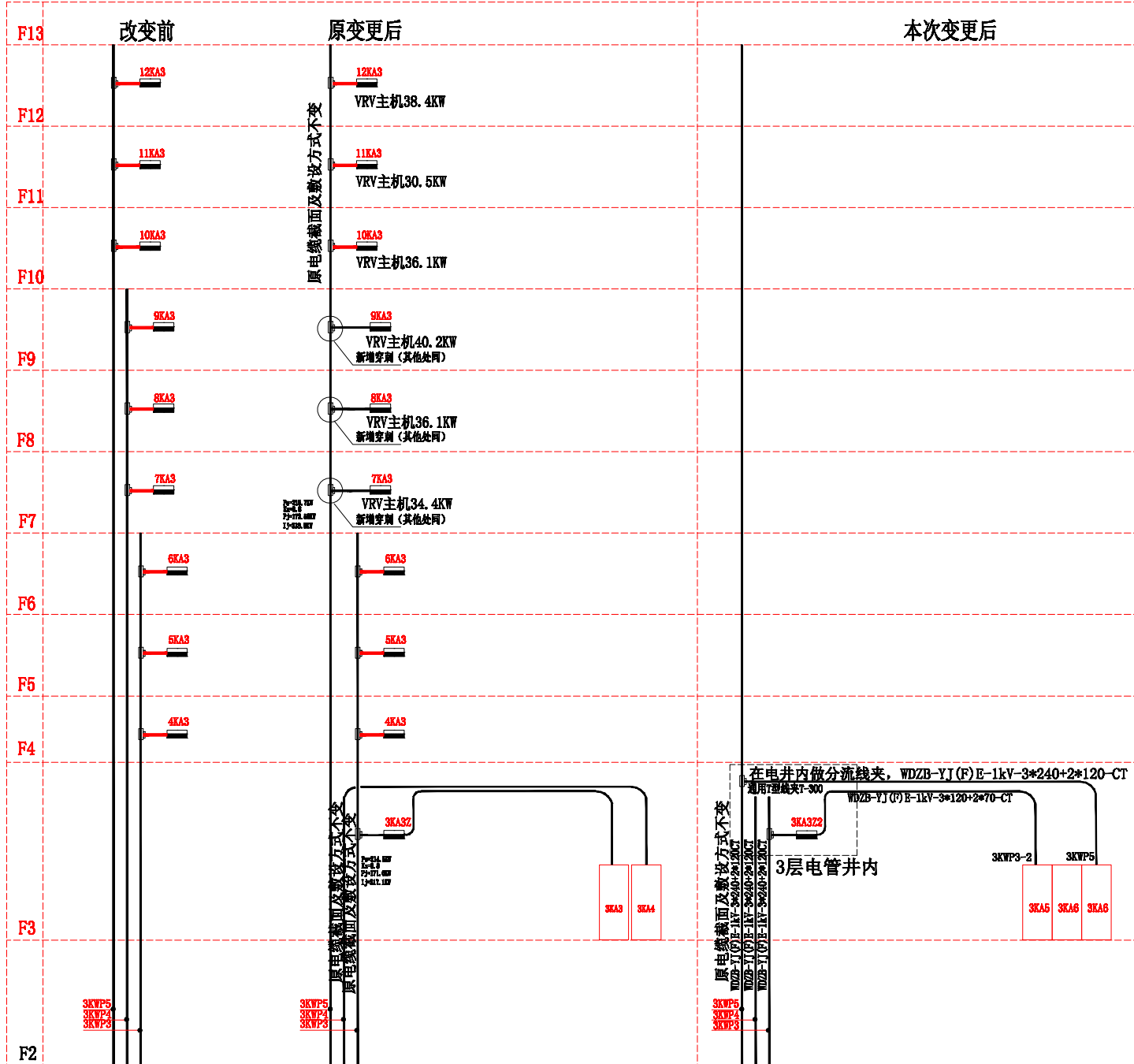
因3#楼4~12层楼层空调(18台),移机到3层裙房屋面。其电源从3#楼3层电井内原空调干线引来,利用原吊顶内水平桥架至室外新增配电箱,再出线桥架引至每台空调设备。原空调配电系统干线(3回)负一层配电房至3#楼3层电井的电缆为利旧。

电缆回路编号	3KWP3-2	3KWP5	3KA5:1L1	3KA5:2L1	3KA5:3L1	3KA6:1L1	3KA6:2L1	3KA6:3L1	3KA6:4L1	3KA6:5L1	3KA6:6L1	
电缆规格	3*120+2*70	3*240+2*120	3*50+2*25	3*50+2*25	3*50+2*25	3*50+2*25	3*50+2*25	3*50+2*25	3*50+2*25	3*50+2*25	3*50+2*25	
电缆长度(m)	58	58	45	42	40	32	32	22	20	18	16	
备注	3KA5馈送线电缆	3KA6馈送线电缆	4F室外机电缆	5F室外机电缆	6F室外机电缆	7F室外机电缆	8F室外机电缆	9F室外机电缆	10F室外机电缆	11F室外机电缆	12F室外机电缆	
平面度量进线+施工余量	6米,平面度量出线+施工余量3米		6米,平面度量出线+施工余量3米		6米,平面度量出线+施工余量3米		6米,平面度量出线+施工余量3米		6米,平面度量出线+施工余量3米		6米,平面度量出线+施工余量3米	

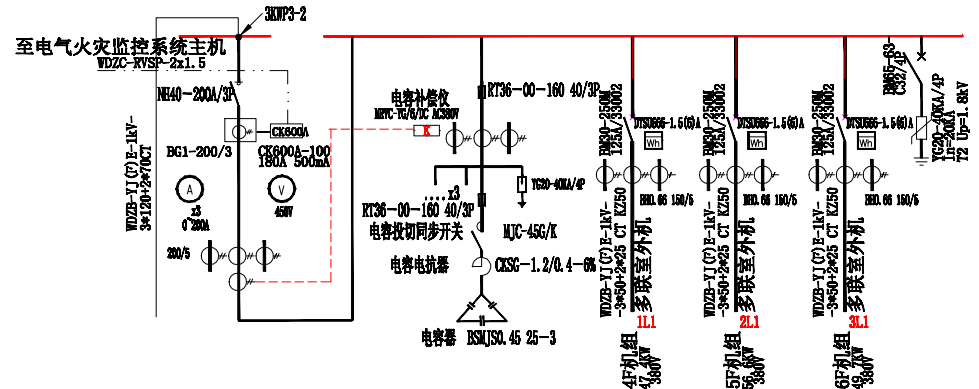


配电箱编号	3KA6 (3#楼7.8.9.10.11.12层移下到二层顶空调机组)	
配电箱型号	XL-21-***	XL-21-***
设备容量 (kW)	299.7	
计算电流 (A)	328.86	
备注	订货时要求做成双面联屏,防护等级为IP54,防水箱体,箱体尺寸:2000x800x600,室外按最高温度45度修正电气设备及线路。	

**3#楼**



3KA322 设备名称: 3层3#楼新增配电箱  
安装位置: 3层电管井内  
安装方式: 挂墙明装高1.8米



配电箱编号	3KA5 (3#楼4.5.6层移下到二层顶空调机组)	
配电箱型号	XL-21-***	XL-21-***
设备容量 (kW)	153.7	
计算电流 (A)	155.68A	
备注	订货时要求做成单屏,防水箱体,箱体尺寸:2000x800x600,室外按最高温度45度修正电气设备及线路。	